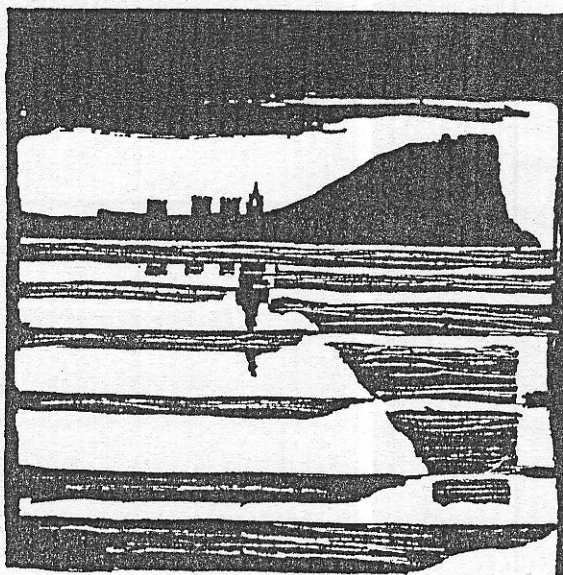


AYUNTAMIENTO DE GIJON



Plan Especial
de Protección y Reforma Interior
del Cerro de Santa Catalina

**INFORMACION Y NORMATIVA
PARTICULARIZADA DE LOS EDIFICIOS**

MANZANA

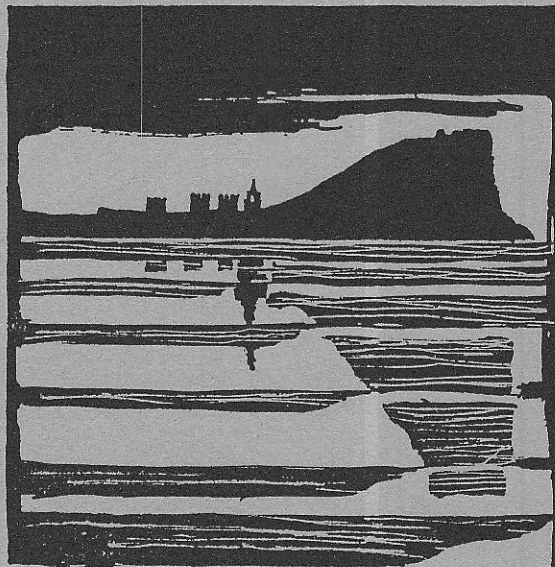
2 | 2 | 0 | 6 |

EDIFICIO

| 5 |

Atocha, 15-Rosario, 40

AYUNTAMIENTO DE GIJON



Plan Especial
de Protección y Reforma Interior
del barrio de Cimadevilla

FICHAS DE INFORMACION

MANZANA

2206

EDIFICIO

5

características del edificio

edificio

Atocha, 15 - Rosario, 40

código del edificio

--	--	--	--	--

1

LOCALIZACION



© Fichas de información y análisis de actuaciones de rehabilitación ARC/GRUSA

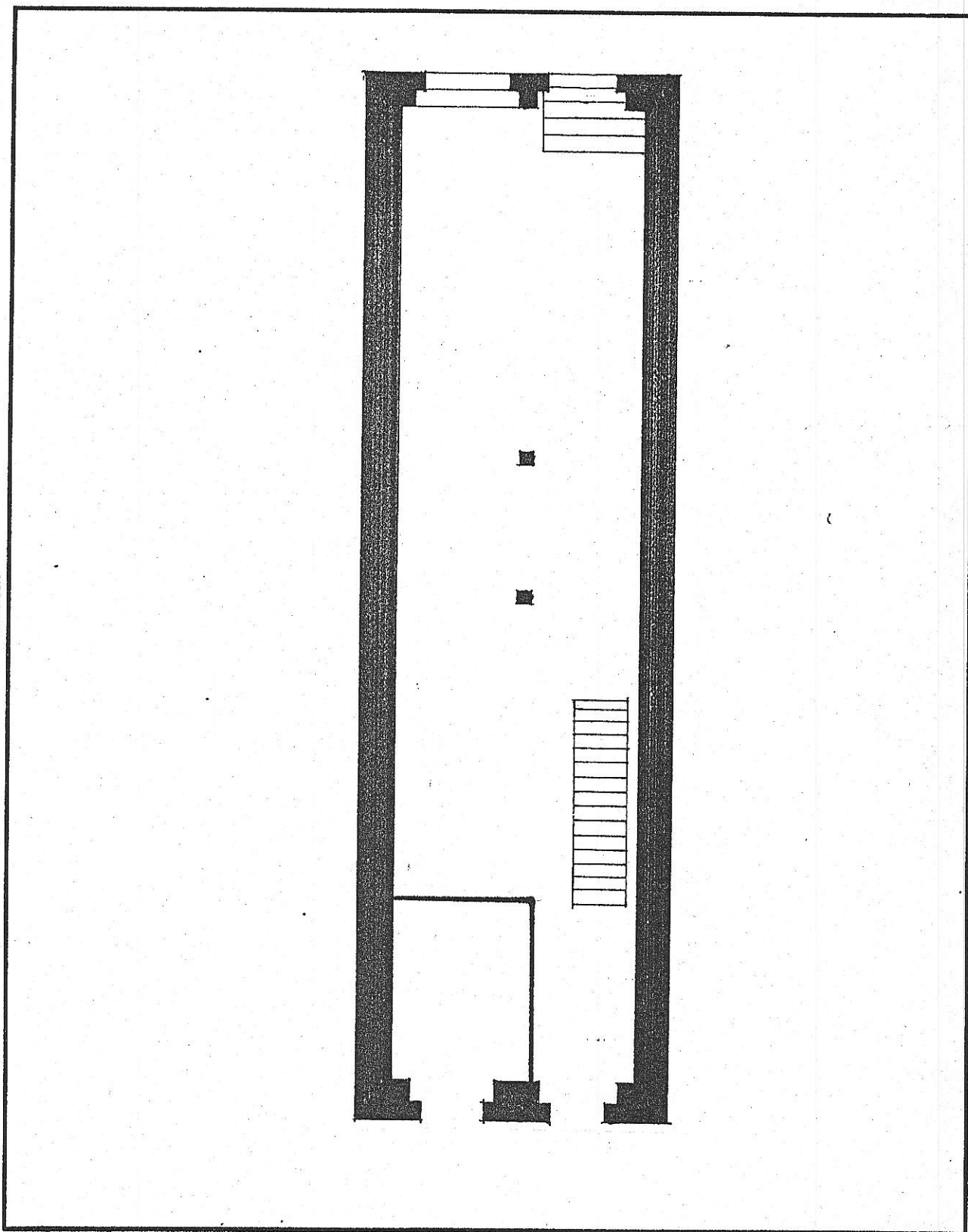
edificio Atocha 15

220605

código del edificio

--	--	--	--	--

ESTADO ACTUAL: PLANTA BAJA



220605

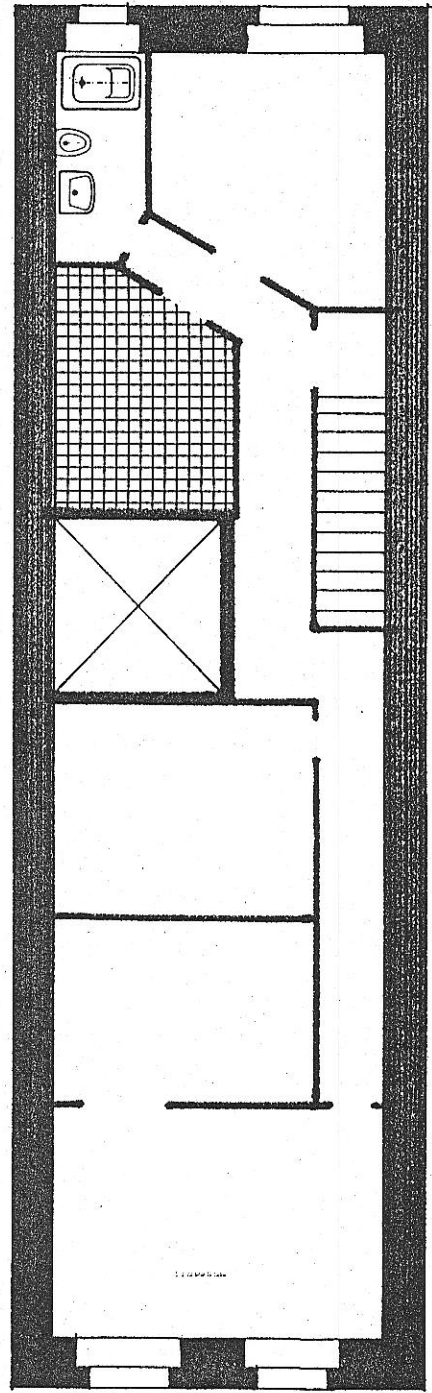
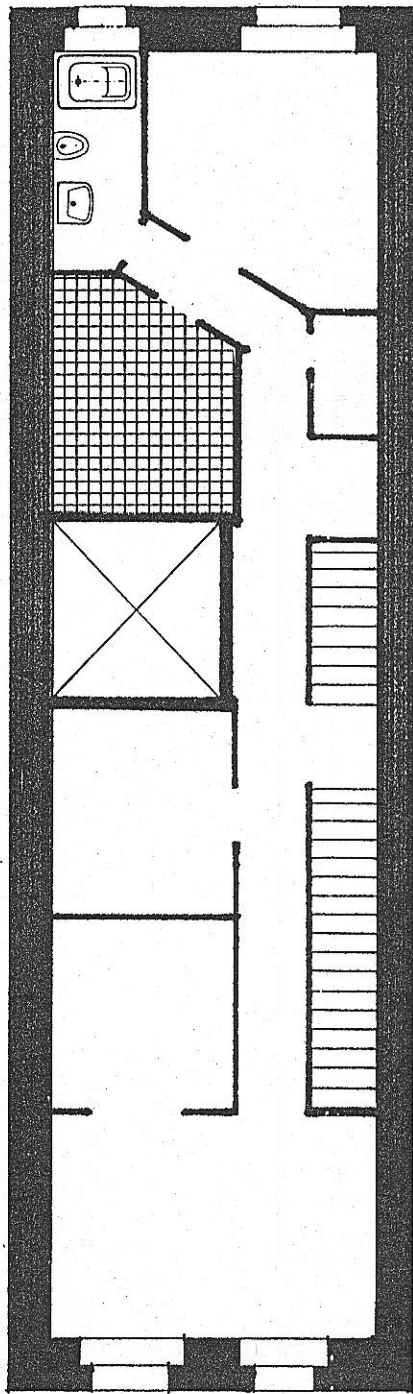
edificio Atocha 15

código del edificio

--	--	--	--	--

ESTADO ACTUAL: PLANTA TIPO

© Fichas de información y análisis de actuaciones de rehabilitación ARC/GRUSA



4

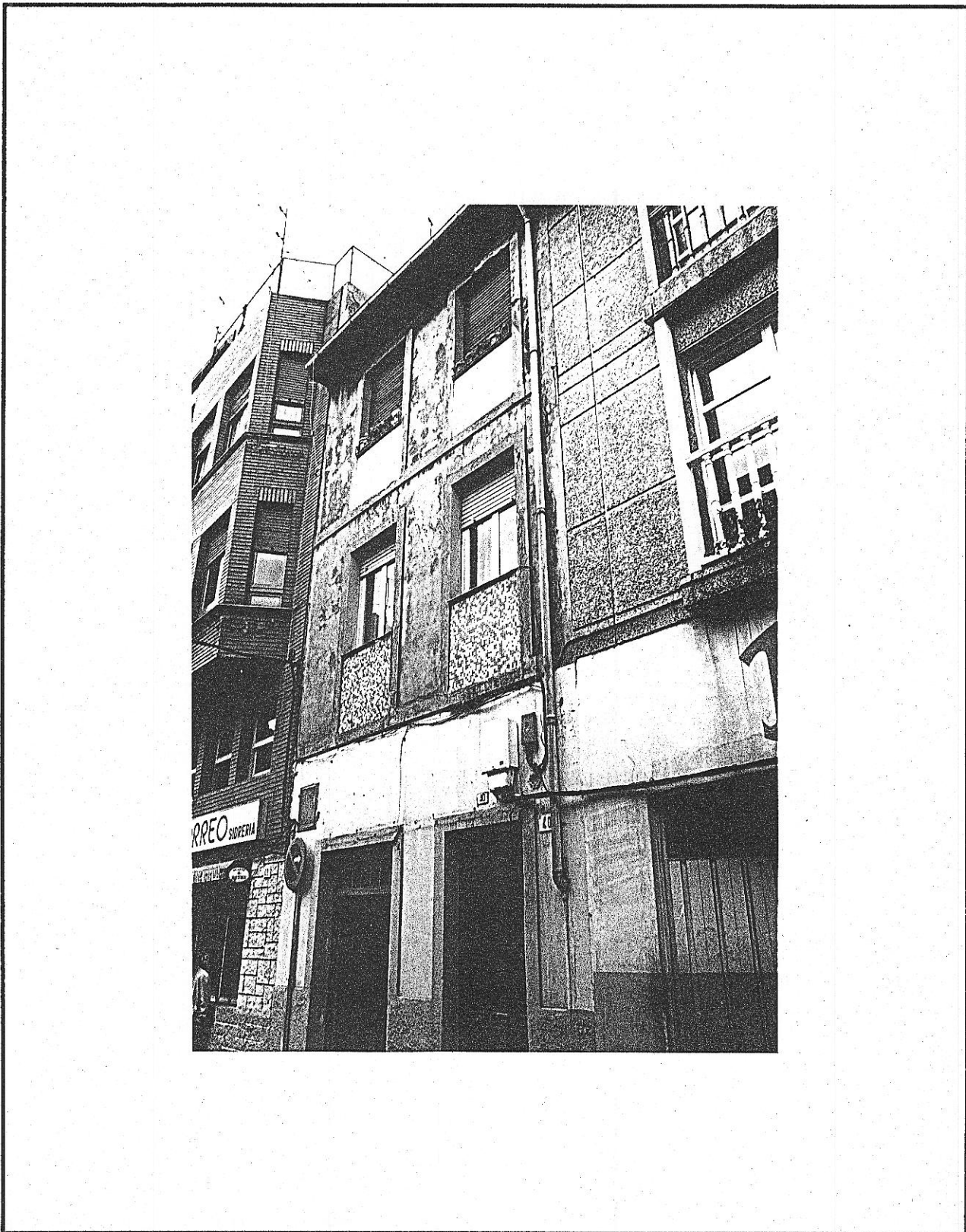
220605

edificio Atocha, 15

código del edificio

--	--	--	--	--

DOCUMENTACION FOTOGRAFICA



© Fichas de información y análisis de actuaciones de rehabilitación ANC/GRUSA

B

edificio Atocha, 15

código del edificio

220605

--	--	--	--	--

DOCUMENTACION FOTOGRAFICA



I.5

220605

código del edificio

2265

DIMENSIONES BASICAS DEL EDIFICIO

PARCELA Y OCUPACION

SUPERFICIE DE PARCELA	99
Edificios entre medianeras: FRENTE	5.5
Edificios entre medianeras: FONDO EDIFICADO	18

NUMERO DE PLANTAS

NUMERO DE PLANTAS	3
-------------------	---

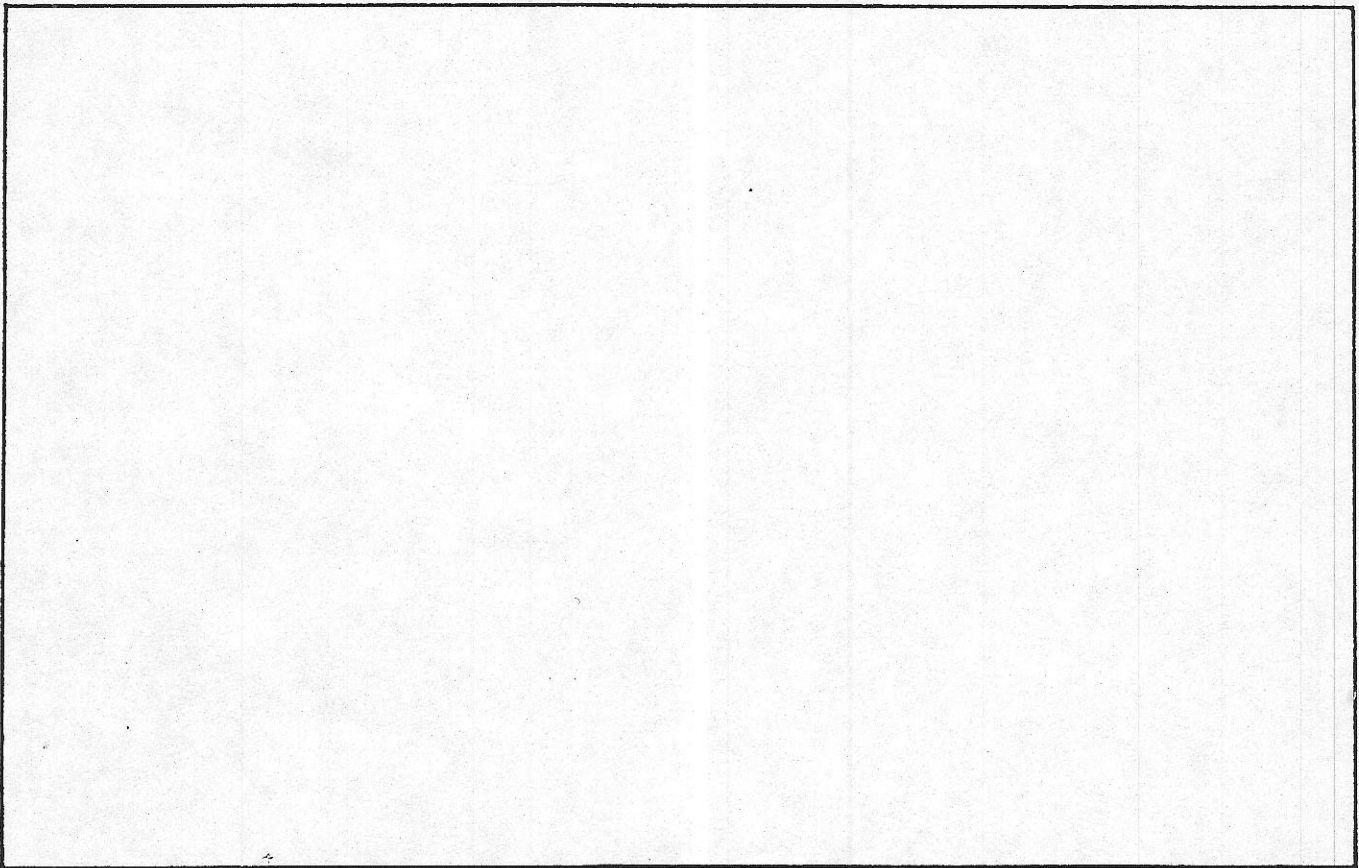
Claves A: Atico B: Buhardilla S: Semisótano o sótano

SUPERFICIE CONSTRUIDA

Superficie construida destinada a vivienda	173
Superficie construida destinada a otros usos no residenciales	86
Superficie construida de elementos comunes	38
SUPERFICIE CONSTRUIDA TOTAL	297

FACHADAS Y CERRAMIENTOS

	Longitud	Superficie
Fachada 1	5.5	60.5
Fachada 2	5.5	60.5
Fachada 3		
Fachada 4		
TOTAL FACHADAS	11	121
MUROS MEDIANEROS	36	396
MUROS DE PATIOS		



AYUNTAMIENTO DE GIJON



Plan Especial
de Protección y Reforma Interior
del barrio de Cimadevilla

NORMATIVA

MANZANA

EDIFICIO

22106

5

N.2

220605

código del edificio

2206

CALIFICACION Y NORMATIVA DE ACTUACION

CALIFICACION C3

EDIFICIO SIN VALOR ARQUITECTONICO O HISTORICO, CON ALTURA CONFORME AL ENTORNO SITUADO EN AREAS DE MORFOLOGIA HISTORICA

APLICACION DE LA CALIFICACION

EDIFICIOS EN DEFICIENTE ESTADO DE CONSERVACION Y VOLUMETRIA U ORGANIZACION INTERIOR INADECUADA

TIPOS DE ACTUACIONES GENERALES AUTORIZADAS:

Se autorizan con carácter general las obras de mantenimiento, reparación y consolidación.

Se autorizan actuaciones de REESTRUCTURACIÓN O SUSTITUCION en los supuestos previstos en el Plan Especial y de acuerdo con la normativa específica del edificio.

TIPOS DE ACTUACION PREFERENTE:

TIPOS DE ACTUACIONES EXCLUIDAS: REHABILITACION

ELEMENTOS DISCONFORMES FUERA DE ORDENACION:

Fachadas inadecuadas.

CONDICIONES ESPECIFICAS DE LAS ACTUACIONES EN EL EDIFICIO

Adecuación de fachadas según Condiciones Estéticas y Formales del Plan.